

つち なか い もの
土の中の生き物たち

お ば つち なか い もの で した ず さんこう
 落ち葉や土の中をのぞいてみると、いろいろな生き物が出てきます。下の図を参考に
 して、なまえを調べてみましょう（大きさはおおよその 値 です）。



ミミズ
 (1~20cm 以上)
 長くてぬるぬるしている
 体に細かいいふしがある



ヤスデ (5mm~5cm)
 小さな足がたくさん
 わりとゆっくり歩く
 体を丸めるものもいる



オオムカデ
 (5~10cm)
 足は21~23対
 すばやく走る



ジムカデ(1~5cm)
 足は31対以上
 頭は茶、体は黄、紅色
 体を左右にくねらせる



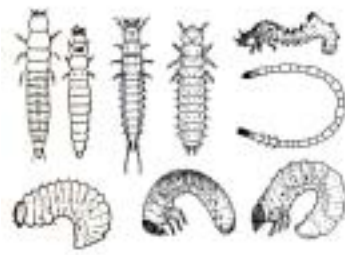
イシムカデ
 (5mm~5cm)
 足は15対
 すばやく走る



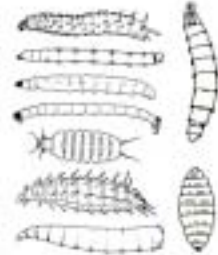
ナガコムシ
 (5mm~1cm)
 色は白っぽい
 すべるように走る



イシノミ
 (1~1.5cm)
 茶色のまだら
 よくはねる



甲虫の幼虫 (3mm~2cm)
 細長くて足があるものや、
 ずんぐりして足が無いものがある
 はっきりした頭がある



ハエの幼虫 (2mm~4cm)
 足が無い
 頭が無いものが多い



ガの幼虫
 (5mm~4cm)
 おなかにイボ足がある



カメムシ
 (2mm~2cm)
 背中の中が特徴
 くさいにおいを出す



マキガイ
 (2mm~4cm)
 細長いものや、
 丸っこいものがある



ダンゴムシ
 (5mm~1.5cm)
 おしりが丸い
 体を丸める



ワラジムシ
 (5mm~1.5cm)
 おしりに短いしっぽ
 体を丸めない



ヒメフナムシ
 (5mm~1.5cm)
 しっぽが長い
 体につやがある



ヨコエビ
 (5mm~2.5cm)
 体はたてに平たい
 よくはねる



ゴムシ
 (1~2cm 程度)
 かたいはねを持つ



ゾウムシ
 (2mm~3cm)
 かたいはねを持つ
 鼻が突き出している



甲虫の成虫
 (1mm~5cm)
 かたいはねを持つ



ハサミムシ
 (5mm~3.5cm)
 おしりにはさみがある



クモ
 (1mm~4cm)
 足は4対
 体がくびれている



ザトウムシ
 (1mm~1cm)
 細長い足をもつものが多い



カニムシ (1~7mm)
 サソリのようなはさみを持つ
 しっぽは無い



ハネカクシ
 (1mm~2cm)
 はねが短い
 体が細長い



アリヅカムシ
 (数mm 程度)
 はねが短い
 ずんぐりしている



シロアリ
 (3mm~1cm)
 体はくびれてない
 黒いものもいる



アリ
 (1mm~1cm)
 体がくびれている



アザミウマ
 (1~5mm)
 体が細長い
 はねが無いものも



コムカデ
 (5mm程度)
 白くて小さい
 足は8対



ヒメミミズ
 (5mm~1cm)
 白くて細長い



トビムシ
 (0.5~5mm)
 小さくてよくはねる
 色はいろいろ



ダニ
 (0.1~2mm)
 とても小さい
 白、赤、茶色が多い